



News pour l'élevage ISME 2024 Zucht-News ISME 2024

Centre de reproduction Avenches
Reproduktionszentrum Avenches



Impressum

Editeur / Herausgeber:	Institut suisse de médecine équine ISME
Copyright:	Institut suisse de médecine équine ISME
Photos / Fotos:	Sources diverses, reproduction autorisée uniquement avec l'accord de l'éditeur / Verschiedene Quellen, Wiederverwendung nur mit Erlaubnis des Herausgebers
Photo 1 ^{ère} page / Titelfoto:	Picobello van't Roosakker / © Katja Stuppia
Layout:	Daniel Kobel
	Toutes les informations sont sans garantie / Alle Angaben ohne Gewähr

Tables des matières

Editorial	5
Centre de reproduction ISME	6
L'Institut suisse de médecine équine	8
Conditions générales de saillies	10
Étalons en semence fraîche	11–15
Andrologie ISME Avenches	16
Aperçu des semences congelées disponible	18–19

Inhaltsverzeichnis

Editorial	5
Reproduktionszentrum ISME	7
Das Institut suisse de médecine équine	9
Deckbedingungen	10
Hengste Frischsamen	11–15
Andrologie ISME Avenches	17
Übersicht über erhältliche Gefriersamen	18–19

Editorial



Chers passionnés de chevaux et d'élevage,

Les naissances de poulains en Suisse sont en baisse depuis des années et, dans les conditions actuelles, il n'est pas facile pour les éleveurs suisses de rester économiquement rentables. Un article bien documenté, paru en 2022 dans le journal «PferdeWoche», a effectué un calcul des coûts totaux et est arrivé à un total de CHF 15638 pour un cheval non débourré de 3 ans. De plus, la mondialisation du commerce entraîne une concurrence internationale dans la vente de chevaux. Néanmoins, la Suisse peut être fière de son élevage équin ! Comme dans d'autres domaines, nous devons continuer à affirmer que la qualité est plus importante que la quantité ! Et du côté vétérinaire, nous ne soulignerons jamais assez que les conditions d'élevage et une solide formation de base constituent les fondations importantes pour que nos chers compagnons puissent devenir des chevaux de sport et de loisir sains, équilibrés et performants.

Nous avons vécu une période de production de semence congelée très réussie, durant laquelle nous avons accueilli pas moins de 18 étalons de différentes races, dont des étalons de niveau mondial comme Vancouver de Lanlore. Nous entamons maintenant avec élan la saison d'élevage 2024 et avons le plaisir de vous présenter, à partir de la page 11, les étalons qui sont disponibles en semence fraîche. Cela n'est possible que grâce à une collaboration optimale avec les étalonniers et les locataires engagés. Un grand merci à nos partenaires ! Pourquoi utiliser un étalon en semence fraîche ? En plus d'augmenter les chances de gestation, nous pouvons vous conseiller au mieux sur le caractère de l'étalon, car nous les connaissons individuellement. Il est également possible de contacter à tout moment les propriétaires d'étalons en privé afin d'obtenir de plus amples informations et éventuellement même de le voir sur place !

Le centre de reproduction ISME existe maintenant depuis 30 ans et nous nous réjouissons de continuer à vous soutenir dans tous les domaines de l'élevage cette année encore ! N'hésitez pas à nous contacter pour nous faire part de vos questions. Notre équipe de vétérinaires compétents/es est à votre disposition si vous souhaitez inséminer votre jument, ou profiter de nos différentes prestations concernant la médecine vétérinaire équine.

Nous vous souhaitons, à vous et à votre famille, une bonne santé, une lecture passionnante et beaucoup de succès pour votre élevage !

Votre équipe motivée ISME Avenches

Liebe Pferde- und Zuchtinteressierte

Die Fohlengeburt in der Schweiz sind seit Jahren rückläufig. Unter den heutigen Bedingungen ist es für die Züchterschaft in der Schweiz nicht einfach, wirtschaftlich rentabel zu bleiben. Ein gut recherchierter Artikel, welcher 2022 in der PferdeWoche erschienen ist, hat eine Vollkostenrechnung durchgeführt und kam auf ein Gesamttotal von CHF 15638 für ein rohes 3-jähriges Pferd. Durch die Globalisierung im Pferdehandel kommt zudem die internationale Konkurrenz im Pferdeverkauf hinzu. Nichtsdestotrotz sollte die Schweiz stolz sein auf ihre Pferdezucht! Wie auch in anderen Sparten sollten wir uns weiterhin darauf berufen, dass Qualität und Gesundheit wichtiger sind als Quantität! Und von der tierärztlichen Seite her können wir nicht genug oft betonen, dass die Aufzuchtbedingungen und eine solide Grundausbildung einen wichtigen Grundstein dafür legen, dass unsere geliebten Vierbeiner sich zu gesunden, ausgeglichenen und leistungsbereiten Sport- und Freizeitgefährten entwickeln können.

Wir blicken auf eine höchst erfolgreiche «Gefriersamenproduktionssaison» zurück, in welcher wir nicht weniger als 18 Hengste verschiedenster Rassen bei uns beherbergen durften, unter anderem auch Weltspitzen-Hengste wie Vancouver de Lanlore. Nun starten wir mit Elan in die Zuchtseason 2024 und dürfen Ihnen ab Seite 11 die Hengste, welche im Frischsameneinsatz zur Verfügung stehen, vorstellen. Dies ist nur durch die Top-Zusammenarbeit mit den engagierten Hengsthälter/-innen und Pächter/-innen möglich. Ein herzliches Dankeschön an dieser Stelle an unsere Partner! Wieso einen Hengst im Frischsameneinsatz nutzen? Nebst der höheren Chance auf eine Trächtigkeit können wir Sie auch bestens beraten betreffend Charakter des Hengstes, da wir die Herren alle persönlich kennen. Auch besteht jederzeit die Möglichkeit, die Hengsthälter privat zu kontaktieren und weitere Infos einzuholen und sogar den Hengst live zu sehen!

Das Reproduktionszentrum des ISME besteht nun bereits seit 30 Jahren und wir freuen uns darauf, Sie auch in diesem Jahr in allen züchterischen Belangen zu unterstützen! Zögern Sie nicht, uns mit Ihren Fragen zu kontaktieren. Unser Team an kompetenten Tierärzten/-innen ist für Sie da, falls Sie Ihre Stute besamen lassen möchten, bietet aber auch eine grosse Palette an anderen tierärztlichen Leistungen für Pferde an.

Wir wünschen Ihnen und Ihrer Familie gute Gesundheit, eine spannende Lektüre und viel Züchterglück!

Ihr motiviertes ISME-Team in Avenches

Le centre de reproduction ISME à Avenches vous offre en 2024 :

Pour le propriétaire de l'étalon

- Prélèvement de semence fraîche et réfrigérée
- Habituation au fantôme et prélèvement
- Conseils sur la gestion et la sélection des étalons
- Prise d'échantillon pour le test MCE
- Envoi de semence réfrigérée et congelée dans toute la Suisse
- Analyses de semence & spermogrammes
- Congélation et stockage de semence selon les directives de l'UE
- Importations & exportations de semence, y compris l'administration correspondante
- Prise en charge des travaux administratifs pendant la saison de monte

Pour le propriétaire de la jument

- Semence fraîche de 5 étalons de sport sélectionnés (sur demande et selon disponibilité)

QUICK FIRE III

QUICKLY VOM EIGEN

SAM DU CHALLOIS

VON CHACCO IXE

WIVEAU M

et sur demande

- Semence réfrigérée d'étalons du monde entier
- Semence congelée, en partie en EXCLUSIVITÉ, d'env.500 étalons
- Prise en charge de juments avec problèmes de fertilité
- Collecte, transfert et congélation d'embryons
- Support pour la recherche d'une jument receveuse
- Il est désormais possible d'exporter des embryons
- Ovum Pick Up (OPU) sur place et envoi des ovocytes pour ICSI

Partenaires

Carolina Herrera, Suisse
Ton Vullers et son équipe, Animal Embryo Center,
Maria-Hoop, Pays-Bas
Université vétérinaire de Hanovre, Allemagne

Insémination de vos juments au centre de reproduction ISME à Avenches :

- Durant ses chaleurs, vous avez la possibilité de laisser votre jument chez nous à l'ISME Avenches. Merci de nous contacter par téléphone pour planifier votre arrivée.
- Les juments doivent être correctement vaccinées contre la grippe et le tétanos.
- Nous vous prions d'apporter le passeport de votre jument lors de votre arrivée.

Si vous avez des questions ou si vous souhaitez plus d'informations, veuillez nous contacter.

Tél. 031 684 28 90

isme.avenches.vetsuisse@unibe.ch • www.ismequine.ch



Das Reproduktionszentrum ISME in Avenches bietet Ihnen 2024:

Für den Hengstbesitzer

- Absamung für Frisch- und Kühlisamen
- Angewöhnung an das Phantom und Absamung
- CEM Tupferprobe
- Frisch- und Gefriersamenversand in der ganzen Schweiz
- Samenanalysen und Spermiogramme
- Samentiefgefrierung inkl. Samenlagerung nach EU-Weisungen
- Samenimporte und Exporte inkl. dazugehörige Administration
- Übernahme der administrativen Arbeiten während der Decksaison

Für den Stutenbesitzer

- Frischsamen von 5 ausgewählten Sporthengsten (auf Anfrage – je nach Verfügbarkeit der Hengste)

QUICK FIRE III

QUICKLY VOM EIGEN

SAM DU CHALLOIS

VON CHACCO IXE

WIVEAU M

und auf Anfrage

- Kühlisamen von Hengsten aus der ganzen Welt
- Gefriersamen, z.T. EXKLUSIV, von über 500 Hengsten
- Management von Stuten mit Fruchtbarkeitsproblemen
- Gewinnung, Transfer und Gefrierung von Embryonen
- Hilfe bei der Suche/Vermittlung von Empfängerstuten
- Neu besteht die Möglichkeit Embryonen zu exportieren
- Ovum Pick Up (OPU) vor Ort und Versand der Eizellen für ICSI

Partner

Carolina Herrera, Schweiz
Ton Vullers und Team, Animal Embryo Center,
Maria-Hoop, Holland
Tierärztliche Hochschule Hannover, Deutschland

Besamung Ihrer Stute am Reproduktionszentrum ISME in Avenches (Frisch-, Kühl- und Gefriersamen):

- Während der Rosse ist es möglich, Ihre Stute für die Besamung am ISME in Avenches zu lassen. Bitte kontaktieren Sie uns telefonisch, um Ihre Ankunft zu planen.
- Die Stuten müssen gegen Influenza und Tetanus geimpft sein.
- Bitte bringen Sie bei Ankunft den Pass Ihrer Stute mit.

Falls Sie Fragen haben oder gerne weitere Infos möchten, stehen wir Ihnen gerne zur Verfügung.

Tel. 031 684 28 90
isme.avenches.vetsuisse@unibe.ch • www.ismequine.ch



L'Institut suisse de médecine équine ISME vous offre les prestations suivantes :

Prestations générales

Notre équipe est actuellement formée de vétérinaires spécialistes en médecine équine FVH ainsi que de doctorantes/internes. Une collaboration étroite avec les spécialistes en médecine interne (ECEIM) et en chirurgie (ACVS, ECVS) du site de Berne nous permet d'échanger nos points de vue pour gérer les cas les plus spécifiques. Ainsi, nos services couvrent tous les domaines de la santé des équidés. Tous les examens et soins sont effectués sur le site d'Avenches et nous assurons également un service d'urgence disponible sur place 24/24h, 7/7j.

Orthopédie

- Examen de boiterie complet avec anesthésies diagnostiques
- Gestion des problèmes de dos, contrôle de la selle, analyse de la locomotion sous le cavalier
- Analyse objective de la locomotion avec l'application Sleip
- Radiographie, échographie

Centre fitness et réhabilitation

- Thérapie par ondes de choc
- Laser thérapeutique
- Aquatraining
- Entraînement sur tapis roulant
- Solarium

Chirurgie

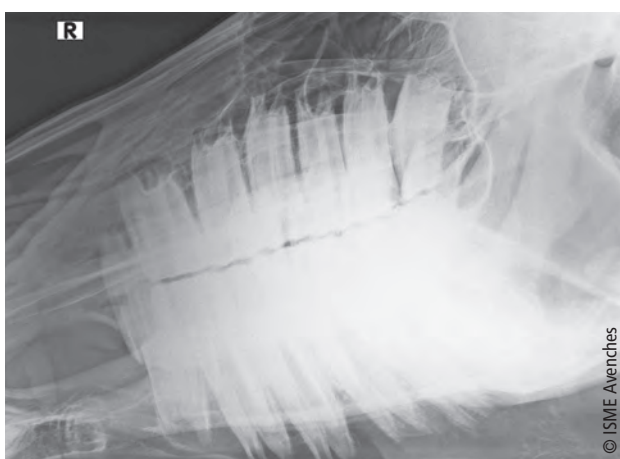
- Castrations
- Soins de plaies
- Sarcoïdes

Médecine interne

- Problèmes respiratoires : endoscopie, endoscopie à l'effort, lavage bronchoalvéolaire
- Gastroentérologie : gastroscopie, colique (excl. soins intensifs)
- Cardiologie incl. ECG au repos et à l'effort
- Problèmes musculaires ; test de performances incl. analyse de lactate
- Dermatologie
- Ophtalmologie
- Endocrinologie

Divers

- Visites d'achat et visites d'assurance
- Dentisterie équine (dentiste équin avec certificat de capacité SVS)
- Gestion des problèmes de comportement chez la jument et l'étalon
- Vaccination
- Gestion des parasites, vermifuges, analyses de crottins
- Bilans sanguins
- Identification des équidés, pose de puce électronique



Das Institut suisse de médecine équine ISME bietet Ihnen folgende Leistungen an:

Allgemeine Leistungen

Unser Team des ISME Avenches setzt sich derzeit aus FVH-Pferdeterärzten sowie Doktoranden/Interns zusammen. Ausserdem besteht eine enge Zusammenarbeit mit den Spezialisten für Innere Medizin (ECEIM) und Chirurgie (ACVS, ECVS) des ISME Bern, welche uns mit Ihrem spezifischen Fachwissen bei anspruchsvollen Fällen unterstützen. Unsere Dienstleistungen decken somit alle Gebiete der Pferdegesundheit ab. Die Untersuchungen und Behandlungen können alle am Standort Avenches durchgeführt werden. Selbstverständlich bieten wir Ihnen auch einen Notfalldienst an, wobei wir 24 Stunden pro Tag, 7 Tage die Woche vor Ort für Sie verfügbar sind.

Orthopädie

- Vollständige Lahmheitsuntersuchung mit diagnostischen Anästhesien
- Behandlung von Rückenproblemen, Sattelkontrolle, Lahmheitsuntersuchung unter dem Reiter
- Objektive Lahmheitsanalysen mit der Sleip Applikation
- Röntgen, Ultraschall

Fitness- und Rehabilitationszentrum

- Stosswellentherapie
- Lasertherapie
- Laufbandtraining
- Aquatraining
- Solarium

Chirurgie

- Kastrationen
- Wundversorgung
- Sarkoide

Innere Medizin

- Probleme der Atemwege: Endoskopie, Belastungsendoskopie, bronchoalveoläre Lavage
- Gastroenterologie: Gastroskopie, Koliken (exkl. Intensivpflege)
- Kardiologie inkl. Ruhe- und Belastungs-EKGs
- Muskelprobleme; Leistungstest inkl. Laktatanalyse
- Dermatologie
- Ophthalmologie
- Endokrinologie

Weitere Angebote

- Ankaufsuntersuchungen, Versicherungsuntersuchungen
- Pferde Zahnheilkunde (Pferdezahnmediziner GST)
- Management von Verhaltensproblemen bei Stute und Hengst
- Impfungen- Parasitenbekämpfungsmanagement, Entwurmung, Kotanalysen
- Blutanalysen
- Identifizierung von Equiden, Platzierung von Mikrochips



© ISME Avenches



© Fleurdelyss@me.com



© Fabien Laperrière

Conditions générales de saillie / Deckbedingungen

La saison de monte commence le 1^{er} février et se termine le 15 août. / Die Decksaison beginnt am 1. Februar und endet am 15. August.

Envoi de semence en Suisse :

- Les commandes doivent être faites par écrit (email), par le vétérinaire inséminateur, jusqu'à 10h pour une réception le lendemain matin (commande du lundi au vendredi). Aucun envoi n'est possible les week-ends et jours fériés. Le samedi, des commandes peuvent être possible, uniquement par téléphone avant 10h, et la semence est à venir chercher à Avenches.
- Les frais d'envois sont à la charge du propriétaire de la jument et sont facturés séparément.
- Les informations suivantes doivent être mentionnées sur la commande :
 - Etalon choisi
 - Coordonnées complètes du propriétaire de la jument
 - Informations concernant la jument (nom, origines, âge, numéro ID)
 - Nom, prénom et adresse exacte du vétérinaire inséminateur
 - Utilisation pour transfert d'embryon

a) Envoi de semence réfrigérée

- Une dose de semence réfrigérée est envoyée par chaleur.
- Le container doit nous être retourné dans les 48h.
- Le vétérinaire inséminateur doit nous retourner, dans les 48h après la dernière insémination du cycle, l'annonce d'insémination jointe à l'envoi.

b) Envoi de semence congelée

- Une dose de semence congelée est envoyée par chaleur
- Le container doit nous être retourné dans les 48h.
- Le vétérinaire inséminateur doit nous envoyer, dans les 48h après la dernière insémination du cycle, une annonce d'insémination, avec les dates et le nombre de paillettes utilisées.
- Les paillettes non-utilisées restent la propriété de l'ISME, respectivement du propriétaire de l'étalon ou de la semence. En cas de non-utilisation de paillettes, celles-ci doivent nous être retournées. Les paillettes ne doivent pas être transmises à des tiers ou utilisées sur d'autres juments que celle mentionnée sur la commande.

Définition des taxes de saillie :

- « Taxe de base »
La taxe est facturée au propriétaire de la jument lors de la commande et est valable uniquement pour la saison en cours. Elle est valable uniquement pour la jument annoncée.
- « Taxe de gestation »
Cette taxe est facturée le 1^{er} octobre. En cas de non-gestation, le propriétaire de la jument doit fournir à l'ISME un certificat vétérinaire pour confirmer que la jument n'est pas portante, ceci jusqu'au 1^{er} octobre de l'année respective. Si ce certificat n'est pas envoyé dans les délais, la taxe de gestation est due entièrement.
- « Taxe poulain vivant »
Le propriétaire annonce à l'ISME Avenches dans les 48h la naissance du poulain. Si le poulain ne vient pas à terme ou est mort-né, il doit transmettre au plus vite un certificat vétérinaire à l'ISME.

Samenversand in der Schweiz:

- Für eine Zustellung am Folgetag erbitten wir die Samenbestellung via E-Mail bis 10 Uhr (Bestellungen Montag–Freitag) durch den besamenden Tierarzt. Am Wochenende und an Feiertagen ist kein Versand möglich. Am Samstag ist nach telefonischer Absprache vor 10 Uhr eine Abholung vor Ort realisierbar.
- Die Samenversandkosten gehen zu Lasten des Stuteneigentümers und werden separat verrechnet.
- Auf der Samenbestellung müssen folgende Angaben ersichtlich sein:
 - Gewünschter Hengst
 - Vor- und Nachname, sowie vollständige Anschrift des Stutenbesitzers
 - Angaben der Stute (Name, Lebensnummer, Abstammung, Alter)
 - Name und Anschrift des besamenden Tierarztes
 - Verwendung für Embryotransfer

a) Versand Kühltaschen:

- Pro Rosse wird eine Dose Kühltaschen versendet.
- Der Container muss innert 48h zurückgesandt werden.
- Der vom besamenden Tierarzt unterschriebene Samenverwendungsnachweis muss innert 48h nach der letzten Besamung der Rosse zurückgesandt werden.

b) Versand Tiefgefriersamen:

- Pro Rosse wird eine Dose Gefriersamen versendet.
- Der Container muss innert 48h zurückgesandt werden.
- Der vom besamenden Tierarzt unterschriebene Samenverwendungsnachweis muss innert 48h nach der letzten Besamung der Rosse zurückgesandt werden.
- Nicht verwendete Pailletten bleiben im Eigentum des ISME Avenches oder des jeweiligen Hengst- bzw. Samenbesitzers. Im Falle der Nichtbenutzung muss der Samen zurückgeschickt werden. Pailletten dürfen nicht an Dritte weitergegeben oder bei nicht dafür vorgesehenen Stuten verwendet werden.

Definitionen Decktaxen:

- «Grundtaxe»:
Die Grundtaxe wird zum Zeitpunkt der Samenbestellung dem Stutenbesitzer in Rechnung gestellt und gilt für die aktuelle Saison und für die angemeldete Stute.
- «Trächtigkeitstaxe»:
Die Trächtigkeitstaxe wird am 1. Oktober verrechnet. Bei Nichtträchtigkeit muss der Besitzer der Stute dem ISME bis zum 1. Oktober des laufenden Jahres ein tierärztliches Zeugnis senden, welches bestätigt, dass die Stute nicht trächtig ist. Falls die erforderliche Bescheinigung nicht fristgerecht bis zum 1. Oktober zugesandt wird, ist das volle Deckgeld zu zahlen.
- «Taxe lebendes Fohlen»:
Der Besitzer meldet dem ISME Avenches innerhalb von 48 Stunden die Geburt des Fohlens. Im Falle eines Abortes oder einer Totgeburt muss der Besitzer dem ISME ein tierärztliches Zeugnis übermitteln.

Attention: nouvelle adresse email : isme.avenches.vetsuisse@unibe.ch et le fax n'est plus disponible.

Achtung: Neue E-Mail-Adresse: isme.avenches.vetsuisse@unibe.ch und Fax ist nicht mehr verfügbar.

QUICK FIRE III

HOLSTEIN/HOLSTEINER, NÉ/GEB. 2007, BAI/BRAUN, 168 cm



Quintero	Quantum	Quidam de Revel	Jalisco B
		Ulla V	Cor de la Bryere
	Ibara	Chamonix	Caletto II
		S-Copacabana	Calando I
Ordelia	Contender	Calypso II	Cor de la Bryere
		Gofine	Ramiro Z
	Ordela	Cor de la Bryere	Rantzau XX
		Janette	Rigoletto

WFFS: non-porteur/Nicht-Träger

PSSM: non-porteur/Nicht-Träger

Semence fraîche/Frischsamen
Semence congelée/Gefriersamen

Éleveur/Züchter: Morten Augustinus, 5400 Bogense, Danemark/Dänemark
Propriétaire/Besitzer: Kaeser Paul, CH-3186 Düringen & Schnieper Barbara, CH-4206 Seewen
Infos: Institut suisse de médecine équine ISME, CH-1580 Avenches
Tél. 031 684 28 90, E-Mail: isme.avenches.vetsuisse@unibe.ch
Internet: www.vomeigen.ch

INFORMATIONS CONCERNANT L'ÉTALON

Quick Fire III, étalon de 17 ans approuvé auprès des stud-book Holstein, Oldenbourg, Westphalien, Rheinland et à la FECH, fait battre le cœur de tout éleveur de chevaux de sport moderne. Sa génétique, ses propres performances et les nombreux succès de sa progéniture parlent d'eux-mêmes ! L'étalon, qui a obtenu sous la selle de Markus Brinkmann de nombreux succès en niveau 5*, est en Suisse depuis le début 2021 dans l'écurie de Barbara Schnieper. Parmi ses plus grands succès, citons la 2^{ème} place Nations Cup CSIO Vilamoura, 3^{ème} place Nations Cup CSIO3* Vejer de la Frontera, 8^{ème} place Quali SM N150 à Humlikon, 5^{ème} place Grand Prix N150 à Galgenen, 3^{ème} place Grand Prix N155 au Chalet-à-Gobet, ainsi que des victoires à Gorla Minore et Kronenberg en 2022 (CSIO2*). Parmi ses nombreux poulains, plusieurs sont des chevaux de sport à succès, dont certains jusqu'en 150cm : Quind, Pikeur Quickett, Quicklensky, Quick Barnetto et Estrada, à citer également : Quick Time, approuvé au stud-book Holstein. Désormais, Quick Fire III a mis un terme à sa carrière sportive et se tient cette année à la disposition des éleveurs en semence fraîche.

CONDITIONS DE MONTE :

Semence fraîche et réfrigérée / semence congelée :
Institut suisse de médecine équine ISME, Les Longs Prés,
1580 Avenches, 031 684 28 90, isme.avenches.vetsuisse@unibe.ch
Taxe de saillie :
CHF 300.- + CHF 700.- si la jument est portante le 1.10.2024

INFORMATIONEN ZUM HENGST

Der für Holstein, Oldenburg, Westfalen, Rheinland und den ZVCH gekörte 17-jährige Quick Fire III lässt das Herz jedes modernen Sportpferdezüchters höherschlagen. Seine Genetik, seine Eigenleistung und auch die zahlreichen erfolgreichen Nachkommen sprechen für sich! Der Hengst wurde zuvor unter Markus Brinkmann bis Fünfstern-Niveau eingesetzt, bevor er anfangs 2021 in den Stall zu Barbara Schnieper wechselte. Zu seinen grössten Erfolgen gehören der 2. Rang im Nationenpreis CSIO in Vilamoura, 3. Rang im Nationenpreis CSIO3* in Vejer de la Frontera, 8. Rang Quali SM N150 in Humlikon, 5. Rang Grand Prix N150 in Galgenen, 3. Rang Grand Prix N155 in Chalet-à-Gobet und 2022 Siege in Gorla Minore und Kronenberg (CSIO2*). Unter seinen zahlreichen Nachkommen findet man mehrere z.T. bis 150cm erfolgreiche Springpferde: Quind, Pikeur Quickett, Quicklensky, Quick Barnetto und Estrada. Auch hat er einen beim Holsteinerverband gekörten Sohn namens Quick Time. Nun hat Quick Fire III seine sportliche Karriere beendet und steht dieses Jahr der Züchterschaft im Frischsamen zur Verfügung.

DECKBEDINGUNGEN:

Frischsamen und Kühlisamen / Gefriersamen:
Institut suisse de médecine équine ISME, Les Longs Prés,
1580 Avenches, 031 684 28 90, isme.avenches.vetsuisse@unibe.ch
Decktaxe:
CHF 300.- + CHF 700.- bei Trächtigkeit am 1.10.2024

QUICKLY VOM EIGEN

CH, NÉ/GEB. 2017, BAI/BRAUN, 163 cm



Eleveur/Züchter:

Urs Wiggl & Barbara Schnieper, Eigenof, CH-4206 Seewen

Propriétaire/Besitzer:

Urs Wiggl & Barbara Schnieper, Eigenof, CH-4206 Seewen

Infos:

Institut suisse de médecine équine ISME, CH-1580 Avenches

Tél. 031 684 28 90, E-Mail: isme.avenches.vetsuisse@unibe.ch

Internet:

www.vomeigen.ch

INFORMATIONS CONCERNANT L'ÉTALON

Quickly vom Eigen réunit les meilleures lignées de l'élevage mondial de saut d'obstacles. En 2020, il a été approuvé par la FECH. Lors de l'approbation, l'étalon a su convaincre par ses membres rapides, son aptitude au saut en liberté et son incroyable maniabilité. Il faut également relever l'excellent caractère de Quickly vom Eigen qui est resté parfaitement facile et détendu dans un environnement inconnu pour lui, et ce malgré son jeune âge. Un caractère en or !

Quickly s'est qualifié en 2021 pour les CS à Avenches, où il a pu être sacré champion suisse des 4 ans. En 2022, il s'est à nouveau qualifié pour la finale de promotion et a réalisé plusieurs parcours sans faute en CSIYH, ainsi que deux parcours sans faute aux championnats du monde YH à Lanaken. Quickly vom Eigen a remporté plusieurs épreuves internationales pour jeunes chevaux et a été sacré champion suisse des chevaux CH de 6 ans. Ses descendants les plus âgés atteignent l'âge de 3 ans cette année, nous nous réjouissons de voir la descendance de Quickly sous la selle.

CONDITIONS DE MONTE :

Semence fraîche et réfrigérée / semence congelée :

Institut suisse de médecine équine ISME, Les Longs Prés, 1580 Avenches, 031 684 28 90, isme.avenches.vetsuisse@unibe.ch

Taxe de saillie :

CHF 200.– + CHF 600.– si la jument est portante le 1.10.2024

(Semence fraîche : supplément de CHF 200.– / dose)

Quickly de Kreisker	Diamant de Semilly	Le Tot de Semilly	Grand Veneur
		Venise des Cresles	Elf III
	Briseis d'Helby	Laudanum XX	Boran XX
		Nika du Nevada	Ecuyer I
Ragrusa vom Eigen	Kannan	Voltaire	Furioso II
		Cemeta	Nimmerdor
	Ragrusa H	Animo	Almé Z
		Marusa H	Nimmerdor

WFFS: non-porteur/Nicht-Träger

PSSM: non-porteur/Nicht-Träger

Semence fraîche (sur demande)
Frischsamen (auf Anfrage)
Semence congelée/Gefriersamen

INFORMATIONEN ZUM HENGST

Quickly vom Eigen vereint die besten Blutlinien aus der globalen Springpferdezucht und wurde 2020 vom ZVCH gekört. An der Körung vermochte der Hengst durch sein schnelles Bein und Vermögen im Freispringen und durch seine unglaubliche Rittigkeit zu überzeugen. Zudem war es eindrücklich zu beobachten, wie umgänglich und gelassen Quickly vom Eigen sich bereits in jungem Alter an einem fremden Ort verhalten hat. Dies spricht für einen Charakter aus Gold! Quickly qualifizierte sich 2021 für die SM in Avenches, wo er als CH Meister bei den 4-jährigen gefeiert werden durfte. 2022 qualifizierte er sich erneut für den Promotionsfinal und kann mehrere Nullfehlerunden in CSIYH aufweisen, und auch an der WM YH in Lanaken blieb er 2x fehlerfrei. Quickly vom Eigen gewann im Jahr 2023 mehrere internationale Youngsterprüfungen und wurde Schweizermeister bei den 6-jährigen CH-Pferden. Seine ältesten Nachkommen werden dieses Jahr 3-jährig; wir freuen uns, die Nachzucht von Quickly unter dem Sattel zu sehen.

DECKBEDINGUNGEN:

Frischsamen und Kühltamen / Gefriersamen:

Institut suisse de médecine équine ISME, Les Longs Prés, 1580 Avenches, 031 684 28 90, isme.avenches.vetsuisse@unibe.ch

Decktaxe:

CHF 200.– + CHF 600.– bei Trächtigkeit am 1.10.2024

(Frischsamen zuzüglich CHF 200.– / Dosis)

SAM DU CHALLOIS

SF, NÉ/GEB. 2006, BAI/BRAUN, 172 cm



Quaprice Boimargot Quincy	Quidame de Revel	Jalisco B	Alme
		Dirka	Nankin
	Wella I	Lord	Ladykiller XX
		Lyrik	Liguster
Heve du Challoy	Adam IV	Alme	Ibrahim
		Eve de la Dame	Tout Brule
	Philo	Erioso	Rantzau XX
		Epinette	Taquin

WFFS: non-porteur/Nicht-Träger

PSSM: non-porteur/Nicht-Träger

Semence fraîche/Frischsamen

Eleveur/Züchter: M. Guy Bru, 28400 Souancé-au-Perche, France / Frankreich
Propriétaire/Besitzer: Manon Fernandes-Jobin
Locataire/Pächter: Ueli und Madeleine Huber, CH-4950 Huttwil
Tél. 079 333 35 79, E-Mail: huber.huttwil@bluewin.ch
Infos: Institut suisse de médecine équine ISME, CH-1580 Avenches
Tél. 031 684 28 90, E-Mail: isme.avenches.vetsuisse@unibe.ch

INFORMATIONS CONCERNANT L'ÉTALON

Un étalon impressionnant, doté de charisme, de cœur et d'un caractère en or. Son galop est exceptionnel – sa carrière ne l'est pas moins. En tant que jeune étalon, Sam du Challoy a gagné tout ce qu'il y avait à gagner : vainqueur du championnat des étalons de 4 ans, 3^{ème} place des 5 ans. En 2013, il remporte avec sa propriétaire Manon Jobin – cavalière amatrice – le Masters des étalons de 7 ans à St-Lô. Le point culminant est, en 2015, la victoire au championnat de France (cavalier : Ludovic Gaudin). En 2016, exporté aux Etats-Unis chez Cian O'Conner, Sam du Challoy classe dans les épreuves 4* et 5* 150 cm et 160 cm et est vainqueur de la Coupe des Nations à Wellington en 160 cm ! La descendance de Sam du Challoy est très prometteuse : finalistes du Cycle Classique des 4 et 5 ans et un étalon approuvé avec Horacio de Gué. Sam, déjà stationné à l'ISME d'Avenches en 2022 et 2023, fut très convoité, non seulement pour son caractère et ses performances sportives, mais aussi pour sa fertilité exceptionnelle. La première année de poulains suisses a convaincu grâce à des poulains particulièrement corrects, généralement plutôt de grande taille et agréables à manipuler, proches de l'homme.

CONDITIONS DE MONTE :

Semence fraîche et réfrigérée :
Institut suisse de médecine équine ISME, Les Longs Prés,
1580 Avenches, 031 684 28 90, isme.avenches.vetsuisse@unibe.ch
Taxe de saillie :
CHF 250.– + CHF 950.– si la jument est portante le 1.10.2024

INFORMATIONEN ZUM HENGST

Ein eindrücklicher Hengst, ausgestattet mit Charisma, Herz und einem goldenen Charakter. Seine Galoppade ist ausserordentlich – nicht minder bemerkenswert ist seine Karriere. Als Junghengst hat er gewonnen, was es zu gewinnen gab: Sieger des Championats der 4-jährigen Hengste, 5-jährig 3. Rang im Championat. 2013 gewinnt er mit seiner Besitzerin Manon Jobin – einer Amateurreiterin – das Masters der 7-jährigen Hengste in St-Lô. Höhepunkt 2015 ist der Sieg der Französischen Meisterschaft (Reiter: Ludovic Gaudin). 2016 exportiert in die USA zu Cian O'Conner mit Erfolgen in 4* und 5* 150 cm und 160 cm Prüfungen und stolzer Sieger im Nationenpreis in Wellington 160 cm! Die Nachzucht von Sam du Challoy ist vielversprechend: 4- und 5-jährige Cycle Classique Finalisten und mit Horacio de Gué ein gekörter Hengst. Sam war bereits 2022 und 2023 am ISME in Avenches stationiert und war sehr begehrt, nicht nur wegen seinem Wesen und seiner Sportleistung, sondern auch wegen seiner ausserordentlichen Fruchtbarkeit. Der erste Schweizer Fohlenjahrgang hat überzeugt durch ausgesprochen korrekte, meist eher grossrahmige und im Umgang angenehme, menschenbezogene Fohlen.

DECKBEDINGUNGEN:

Frischsamen und Kühlsamen:
Institut suisse de médecine équine ISME, Les Longs Prés,
1580 Avenches, 031 684 28 90, isme.avenches.vetsuisse@unibe.ch
Decktaxe:
CHF 250.– + CHF 950.– bei Trächtigkeit am 1.10.2024

VON CHACCO IXE

SF, NÉ/GEB. 2009, BAI/BRAUN, 171 cm



Chacco Blue	Chambertin	Cambridge	Caletto
		Désirée VII	Cor de la Bryere
	Contara	Contender	Calypso II
		Godahra II	Godavari XX
Ixelle IXE	Nidor Platière	Nankin	Fra Diavolo XX
		Etoile	Tanael
	Very Nice Girl	Narcos II	Fair Play III
		IXE	Vas Y II AA

WFFS: non-porteur/Nicht-Träger

PSSM: non-porteur/Nicht-Träger

Semence fraîche/Frischsamen

Eleveur/Züchter: Jean Lefèbre, 08460 Signy-l'Abbaye, France / Frankreich

Propriétaire/Besitzerin: Liliane Fromer, Élevage des Blés

Locataire/Pächter: Ueli & Madeleine Huber, CH-4950 Huttwil

Tél. 079 333 35 79, E-Mail: huber.huttwil@bluewin.ch

Infos: Institut suisse de médecine équine ISME, CH-1580 Avenches

Tél. 031 684 28 90, E-Mail: isme.avenches.vetsuisse@unibe.ch

INFORMATIONS CONCERNANT L'ÉTALON

Von Chacco IXE (BSO +16 (0.90)), fils du célèbre Chacco Blue, qui a pris la tête du classement WBFSH des meilleurs géniteurs de saut d'obstacles de 2018 à 2022, est décrit comme un cheval puissant et hors du commun, possédant trois très bonnes allures et un coup de saut de rêve ! Von Chacco IXE a obtenu à 2 ans le titre de « Champion des qualificatifs étalons » avec les meilleures notes et s'est classé 5^e du Championnat de France à St-Lô. En 2013, il prouve ses talents de sauteur sous la selle de Benoît Aubry en effectuant 13 parcours sans faute sur 14 en Cycle Classique, termine 4^e du Championnat des 4 ans et obtient ainsi le label ELITE. En 2014, il se blesse gravement au sabot et la propriétaire a décidé de l'utiliser désormais uniquement pour l'élevage. Et ce avec un immense succès ! Sa descendance attire à nouveau l'attention et a même dépassé les grandes attentes placées dans ce fils de Chacco Blue. Von Chacco IXE a déjà une production très performante en concours complet et en saut d'obstacles comme par exemple Damour du Domaine, Dollar des G, Diego de Baud, Greg et Enfin de Blé sous la selle de Barbara Schnieper. De plus, il est père de deux étalons approuvés.

CONDITIONS DE MONTE :

Semence fraîche et réfrigérée :

Institut suisse de médecine équine ISME, Les Longs Prés,
1580 Avenches, 031 684 28 90, isme.avenches.vetsuisse@unibe.ch

Taxe de saillie :

CHF 250.- + CHF 950.- si la jument est portante le 1.10.2024

INFORMATIONEN ZUM HENGST

Von Chacco IXE (BSO +16 (0.90)), Sohn des berühmten Chacco Blue, welcher von 2018 bis 2022 die WBFSH-Rangliste der besten Springpferdevererber anführt hat, wird als kraftvolles Pferd beschrieben, welches drei sehr gute Gangarten und einen Traumsprung hat! Von Chacco IXE wurde 2011 Sieger der Qualifikationsprüfungen für 2-jährige Hengste und erreichte im französischen Championnat in Saint-Lô den 5. Rang. 2013 bewies er sein Springtalent unter dem Sattel von Benoît Aubry: er blieb in 13 der 14 Prüfungen im Cycle Classique fehlerfrei und belegte am Championnat der 4-jährigen Springpferde den 4ten Rang und erhielt das Label ELITE. 2014 zog sich das Pferd eine schwerwiegende Verletzung am Huf zu und die Besitzerin des Hengstes entschied sich den Hengst nur noch in der Zucht einzusetzen. Und dies mit einem immensen Erfolg! Seine Nachzucht lässt erneut aufhorchen und übertrifft sogar die grossen Erwartungen die in den Chacco Blue-Sohn gesetzt wurden. Von Chacco IXE ist Vater von international erfolgreichen Concours Complet und Springpferden, wie zum Beispiel Damour du Domaine, Dollar des G, Diego de Baud, Greg und Enfin de Blé unter Barbara Schnieper. Auch ist er Vater von zwei gekörten Hengsten.

DECKBEDINGUNGEN:

Frischsamen und Kühsamen:

Institut suisse de médecine équine ISME, Les Longs Prés,
1580 Avenches, 031 684 28 90, isme.avenches.vetsuisse@unibe.ch

Decktaxe:

CHF 250.- + CHF 950.- bei Trächtigkeit am 1.10.2024

WIVEAU M

KWPN, NÉ/GEB. 2003, BAI/BRAUN, 166 cm



Éleveur/Züchter: Veehandel Musterd B.V., Hooge Zwaluwe, Pays-Bas/Niederlande
Propriétaire/Besitzer: Gian-Battista Lutta, CH-1782 Lossy
Infos: Institut suisse de médecine équine ISME, CH-1580 Avenches
Tél. 031 684 28 90, E-Mail: isme.avenches.vetsuisse@unibe.ch

INFORMATIONS CONCERNANT L'ÉTALON

Wiveau M est un magnifique cheval, très athlétique et doté d'un excellent caractère. Depuis son arrivée en Suisse, fin 2012, il a remporté de nombreux succès dans les concours nationaux et internationaux les plus prestigieux sous la selle d'Alain Jufer. Voici quelques-uns de ses plus grands succès. CSI 5* St Moritz (SUI) : 7^{ème} du Grand Prix ; CSI 5* Calgary (CAN) : remporte la Coupe des nations (160cm) et classe 13^{ème} du Grand Prix (160cm). 2015 : CSI 3* de Verbier (SUI) : 11^{ème} du Grand Prix (160cm) ; CSI 5* Calgary (CAN) : 5^{ème} du Grand Prix (160cm). 2014 : CSI 5* Calgary (CAN) : 5^{ème} de la Coupe des nations (160cm) et 11^{ème} du Grand Prix (160cm) ; La Chaumaz (SUI) : vainqueur du Championnat romand ; CSI 5* Genève (SUI) : 6^{ème} du Grand Prix (160cm). Wiveau M a été approuvé par la FECH en 2017 et ses premiers produits sont venus au monde en 2018. Wiveau sera à nouveau à la disposition des éleveurs suisses en 2024 en semence fraîche.

CONDITIONS DE MONTE :

Semence fraîche et réfrigérée / Semence congelée :
Institut suisse de médecine équine ISME, Les Longs Prés,
1580 Avenches, 031 684 28 90, isme.avenches.vetsuisse@unibe.ch
Taxe de saillie :
CHF 300.– + CHF 700.– si la jument est portante le 1.10.2024

Niveau	Lux Z	Lord Calando	Lord
		Apocalypse Z	Ahorn Z
	Javiana	Calvados	Uriel
		Faviana	Burggraaf
Kiss Me	Concorde	Voltaire	Furioso II
		Flyer	Marco Polo
	Barones	Nimmerdor	Farn
		Passe	Erdball XX

WFFS: non-porteur/Nicht-Träger
PSSM: non-porteur/Nicht-Träger

Semence fraîche/Frischsamen
Semence congelée/Gefriersamen

INFORMATIONEN ZUM HENGST

Wiveau M wurde 2017 in der Schweiz gekört. Er überzeugt durch seinen athletischen Körperbau und seinen einwandfreien Charakter. Seit seiner Ankunft in der Schweiz Ende 2012 konnte er unter dem Sattel von Alain Jufer zahlreiche Erfolge an nationalen und internationalen Springprüfungen erzielen. Hier einige seiner grössten Erfolge: 2016: CSI 5* St. Moritz (SUI): 7. im GP; CSI 5* Calgary (CAN): Sieger im Nationenpreis (160cm) und 13. im GP (160cm). 2015: CSI 3* Verbier (SUI): 11. im GP (160cm); CSI 5* Calgary (CAN): 5. im GP (160 cm). 2014: CSI 5* Calgary (CAN): 5. im Nationenpreis (160cm) und 11. im GP (160cm); La Chaumaz (SUI): Gewinner des «Championnat Romand»; CSI 5* Genf (SUI): 6. im GP (160cm). Wiveau M wurde 2017 vom ZVCH gekört und seine ersten Fohlen kamen 2018 auf die Welt. Wiveau steht der Schweizer Züchterschaft auch 2024 im Frischsamen zur Verfügung.

DECKBEDINGUNGEN:

Frischsamen und Kùhlsamen / Gefriersamen:
Institut suisse de médecine équine ISME, Les Longs Prés,
1580 Avenches, 031 684 28 90, isme.avenches.vetsuisse@unibe.ch
Decktaxe:
CHF 300.– + CHF 700.– bei Trächtigkeit am 1.10.2024

ANDROLOGIE ISME AVENCHES

Nos services pour votre étalon :

- Prélèvement pour semence fraîche et réfrigérée
- Habituation au fantôme et prélèvement
- Conseils sur la gestion et la sélection des étalons
- Prise d'échantillon pour le test MCE
- Envoi de semence réfrigérée et congelée dans toute la Suisse
- Analyses de semence & spermogrammes
- Congélation et stockage de semence selon les directives de l'UE
- Importations & exportations de semence, y compris l'administration correspondante
- Prise en charge des travaux administratifs pendant la saison de monte

Congélation de semence ISME Avenches :

Les avantages de la semence congelée sont, entre autres, la longue durée de conservation du sperme ainsi que la facilité de transport. L'étalon peut continuer à être utilisé en sport tout en restant à disposition des éleveurs. La congélation de semence a lieu au centre de reproduction de l'ISME à Avenches pendant les mois d'hiver, de novembre à février. Notre centre est accrédité par l'UE et permet la production de paillettes destinées à l'exportation dans toute l'Europe et, sur demande, en Amérique.

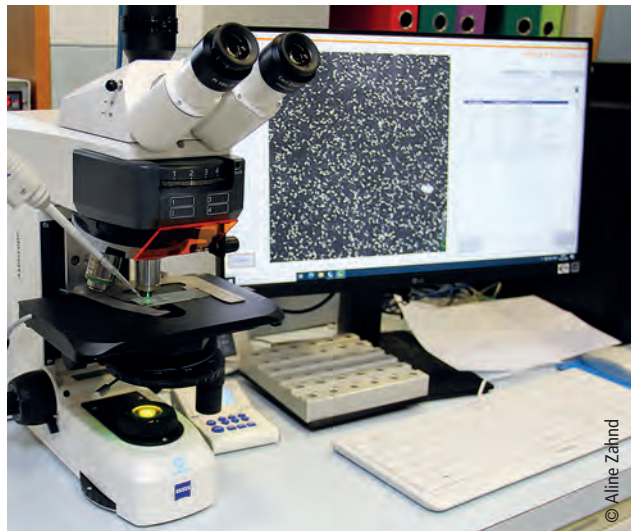
Grâce à notre longue expérience avec les étalons, et surtout avec les jeunes étalons, nous vous proposons un service complet concernant l'habituation au fantôme et aux prélèvements de semence. Nous vous aidons également volontiers à organiser l'envoi de semence congelée.

Semence fraîche et réfrigérée ISME Avenches :

Pendant la saison de monte, vous pouvez venir chez nous avec votre étalon pour le prélèvement et le traitement de la semence qui s'ensuit. La semence obtenue peut ainsi être utilisée soit directement pour une insémination artificielle sur place, soit pour un envoi en Suisse. Veuillez noter que pour le prélèvement d'un étalon, un résultat négatif au test MCE fait durant la saison actuelle doit être disponible.

Analyses de sperme et spermogrammes :

Vous souhaitez obtenir des informations sur la qualité du sperme de votre étalon ? Ou vous avez besoin d'un spermogramme pour l'approbation ou pour l'achat d'un étalon ? Vous soupçonnez un problème de fertilité chez votre étalon ? Grâce à notre appareil d'analyse de sperme AndroVision®, nous sommes en mesure de réaliser une évaluation de sperme très précise avec des analyses en temps réel. Outre l'analyse de la motilité, de la concentration et de la morphologie, il est possible de collecter des informations sur l'intégrité des membranes, des acrosomes et de l'ADN grâce à différents examens de la fonctionnalité du sperme basés sur la fluorescence.



ANDROLOGIE ISME AVENCHES

Unser Service rund um Ihren Hengst:

- Absamung für Frisch- und Kühltaschen
- Angewöhnung an das Phantom und Absamung
- Beratung rund um das Hengstmanagement & Hengstauswahl
- CEM Tupferprobe
- Frisch- und Gefriersamenversand in der ganzen Schweiz
- Samenanalysen & Spermiogramme
- Samentiefgefrierung inkl. Samenlagerung nach EU-Weisungen
- Samenimporte & Exporte inkl. dazugehörige Administration
- Übernahme der administrativen Arbeiten während der Decksaison

Samentiefgefrierung ISME Avenches:

Die Vorteile von Tiefgefriersamen sind unter anderem die lange Haltbarkeit des Spermiums, sowie die gute Transportmöglichkeit. Der Hengst kann weiterhin im Sport eingesetzt werden und gleichzeitig den Züchtern zur Verfügung stehen. Die Samentiefgefrierung findet im Reproduktionszentrum vom ISME Avenches jeweils in den Wintermonaten von November–Februar statt. Unser Zentrum ist EU-akkreditiert und ermöglicht die Herstellung von Pailletten für den Export nach ganz Europa und nach Wunsch auch nach Übersee.

Durch unsere langjährige Erfahrung mit Hengsten, vor allem auch mit Junghengsten, bieten wir Ihnen den Volservice rund um die Angewöhnung an das Phantom und die Absamung an. Gerne helfen wir Ihnen auch bei der Organisation des Gefriersamenversandes.

Frisch- und Kühltaschen ISME Avenches:

Während der Decksaison können Sie mit Ihrem Hengst für die Absamung und die anschliessende Samenverarbeitung bei uns vorbeikommen. Der gewonnene Samen kann entweder für eine künstliche Besamung vor Ort oder für den Direktversand in der Schweiz verwendet werden. Bitte beachten Sie, dass für die Absamung eines Hengstes ein negatives CEM-Resultat aus der aktuellen Saison vorliegen muss.

Samenanalysen und Spermiogramme:

Möchten Sie Infos über die Spermienqualität Ihres Hengstes erhalten? Oder brauchen Sie ein Spermiogramm für die Körung oder für den Kauf eines Deckhengstes? Haben Sie bei Ihrem Hengst einen Verdacht auf ein Fruchtbarkeitsproblem? Dank unserem Samenanalysengerät AndroVision® ist es uns möglich, eine hochpräzise Samenbeurteilung mit Echtzeitanalysen durchzuführen. Nebst der Analyse von Motilität, Konzentration und Morphologie können durch verschiedene fluoreszenzbasierte Untersuchungen der Spermienfunktionalität Informationen zu Membran-, Akrosomen- und DNA-Integrität erhoben werden.



© Fabien Laperrière



© Aline Zahnd



© Karja Stuppia

Aperçu des semences congelée disponible à l'ISME

Übersicht über am ISME erhältliche Gefriersamen

Etalon Hengst	Race Rasse	Origine Abstammung	IA KC	Conditions de saillie Deckbedingungen
Haras national Suisse				
Carino	CH	Calando I / Thuswin XX	C	200CHF + 800CHF*
Concerto du Semnoz	SF	Quidam de Revel / Fragile	C	200CHF + 800CHF*
Galant Normand	CH	Thurin / Elf III	C	200CHF + 800CHF*
Tanaël du Serein	SF	Narcos II / Oh Rantzau Pie V	C	200CHF + 800CHF*
Ulysse de Thurin	SF	Grand Veneur / Quastor	C	200CHF + 1000CHF*
Marbach				
Christdorn	HA	Contendro I / Glüskstern	C	385CHF / dose (8 paillettes)
Demetrius	HA	Don Schufro / Londonderry	C	485CHF / dose (8 paillettes)
Silvery Moon XX	XX	I was Framed XX / Alzao XX	C	485CHF / dose (8 paillettes)
Aarhof				
Aarhof's Caliano	CH	Catoki / Cheenook	C	200CHF + 400CHF**
Aarhof's Casanova	CH	Aarhof's Caliano / Sandro	C	200CHF + 400CHF**
Aarhof's Clooney	CH	Cardento / Chameur	C	200CHF + 400CHF**
IFCE / Huber Ueli				
Fandzi de Saint Paul	AA	Ultra du Rouhet AA / Carnaval XX	C	350CHF + 950CHF*
Sam du Challois	cf page 13 / siehe Seite 13	Quaprice Boimargot Quincy / Adam IV	A/B	250CHF + 950CHF*
Von Chacco IXE	cf page 14 / siehe Seite 14	Chacco Blue / Tanael AN	A/B	250CHF + 950CHF*
Bröskamp				
Cadlanvalley Sir Ivanhoe	Welsh B	Boston Bonaparte / Newtonhill Naughty Boy Charlie	C	450CHF (350CHF pour juments poney / für Ponystuten)
Dancing-Fox B	DRP	Dornik B / Valentino	C	600CHF
Schnieper / Wiggli				
Porthos Ter Sarren	BWP	Diamant de Semilly / Darco	C	200CHF + 600CHF*
Quickly vom Eigen	cf page 12 / siehe Seite 12	Quickly de Kreisker / Ragrusa H	A/B/C	200CHF + 600CHF* (Semence fraîche / Frischsamen: + 200CHF / dose)
Quick Fire III	cf page 11 / siehe Seite 11	Quintero / Contender	A/B/C	300CHF + 700CHF*
Ott				
Cassino	CH	Cassini I / Roman	C	300CHF + 600CHF*
l'm Special H	CH	l'm Special de Muze / Contender	C	300CHF + 600CHF*
Lord Fantasy KWG	CH	Lord Lennox / Zeus	C	300CHF + 600CHF*
Lascano	CH	Loxy de la Reselle / Calando II	C	300CHF + 600CHF*

Étalon Hengst	Race Rasse	Origine Abstammung	IA KC	Conditions de saillie Deckbedingungen
Gestüt Grenzland				
Kiton Star	DSP	Kannan / Quincy	C	150€ + 350€*
Cachacco Blue	WÜ	Chacco-Blue / Cento	C	150€ + 500€*
Magnus Romeo	ARG	Royal Feu / Hans Andres Z	C	150€ + 350€*
Galayo La Silla	OL	Grannus / Genever	C	150€ + 350€*
Arko Junior PSM	OL	Arko III / Harras	C	150€ + 350€*
Colore	HO	Contender / Lord	C	150€ + 350€*
Quiwi Dream	HO	Quidam de Revel / Contender	C	150€ + 500€*
Diachacco	OL	Diarado / Chacco Blue	C	200€ + 600€*

Autres / Andere

Balou Star	OL	Balou du Rouet / Quick Star	C	420CHF + 1230CHF*
Berlin	HO	Cassini I / Caretino	C	600CHF / paillette
C&M Darkness	HO	Diarado / Clarimo	C	400CHF + 600CHF*
Chinook W	NL	Douglas / Voltaire	C	200CHF + 400CHF*
Cinjo de F	HO	Cassini II / Caretino	C	300CHF + 500CHF*
Chininjo de F	HO	Chin Champ / Caretino	C	300CHF + 500CHF*
Corassini von Gurbrü	CH	Cassini II / Dubeaux Deloupe	C	0CHF + 900CHF*
Cornetto DB Z	Z	Cornet Obolensky / Inshallah de Muze	C	200CHF + 400CHF*
Cornetys d'I	CH	Cornet du Lys / Toulon	C	300CHF + 600CHF*
Cortez Blue vd Bisschop Z	Z	Chacco-Blue / Darco	C	200CHF + 300CHF*
Delvecchio	KWPN	Zirocco Blue VDL / Ahorn	C	300CHF + 500CHF**
Jackson F	NL	Kannan / Heartbreaker	C	200CHF + 400CHF*
Kosimo MM	CH	Kannan / Cosmo-Pilot	C	300CHF + 700CHF*
Looping T	CH	Lupicor / Indigène de Corday	C	300CHF + 700CHF*
Mellimara Skettino	DRP	Mellimaras Shalimar / Nuts	C	200CHF + 300CHF*
Rohirrim Palija	PFS	Cyrano Pondi / Hadj A	C	500CHF
Tinka's Boy	KWPN	Zuidpool / Zeus	C	0CHF + 1000CHF*
Picobello van't Roosakker	B	Kassander van't Roosakker / Canabis Z	C	300CHF + 1000CHF*
TRS Guapo CH	CH	George Z / Veneur du Marais	C	400CHF + 500CHF*
Vancouver de Lanlore	SF	Toulon / Le Tot de Semilly	C	500CHF + 1000CHF*
Wiveau M	cf page 15 / siehe Seite 15	Niveau / Concorde	A/B/C	300CHF + 700CHF*

* si jument portante au 01.10.2024 / wenn Stute tragend am 01.10.2024

** poulain vivant / bei Geburt Fohlen

**D'autres étalons sont disponible sur demande / Toutes les informations sont sans garantie
Weitere Hengste auf Anfrage / Alle Angaben ohne Gewähr**

